



Prioritering og fordeling i omsorgstjenestene

DEN 4. NASJONALE KONFERANSEN FOR OMSORGSFORSKNING

Program

Onsdag 22. oktober 2014 Sted: Quality Hotel Gardermoen

- 0900 Registrering. Kaffe og enkel servering.
- 1000 Velkommen!
- 1015 Prioritering mellom eldre og yngre tjenestemottakere
Heidi Gautun, forskningsleder, Norsk institutt for forskning om oppvekst, velferd og aldring (NOVA)
- 1115 Pause
- 1130 Prioritering i omsorgstjenestene
Siri Tønnesen, førsteamanuensis, Høgskolen i Buskerud og Vestfold
- 1215 Diskusjon i grupper. Posterpresentasjon.
- 1300 Lunsj
- 1400 Prioriterings dilemma
Aud Fleten, kommunalsjef for omsorg, Porsgrunn kommune
- 1445 Pause

Presentasjon av aktuell forskning ved Senter for omsorgsforskning

- 1500 Omsorgsplan 2015: tjenestens innhold, fordeling og kvalitet
Laila Tingvold, Senter for omsorgsforskning, Østlandet
- Re-imagining Long-Term Residential Care: An International Study of Promising Practices
Frode Fadnes Jacobsen, Senter for omsorgsforskning, Vest
- 1600 Pause med kaffe og kake

- 1630 «Det er godt for henne og det er godt for oss» – en studie om pårørendes erfaringer med hverdagen når de mottar dagtilbud for personer med demens som bor hjemme
Gunn Eva Myren, Senter for omsorgsforskning, Midt-Norge
- Samisk identitet, helse og alderdom i politiske styringsdokumenter og livshistorier
Bodil Hansen Blix, Senter for omsorgsforskning, Nord-Norge
- Gammel, men ny i langtidsavdeling: et perspektiv på pleiepersonalets handlinger overfor nye pasienter
Marianne Eika, Senter for omsorgsforskning, Sør
- 1800 Program slutt
- 2000 Middag

Torsdag 23. oktober 2014 Sted: Quality Hotel Gardermoen

- 0900 Parallele sesjoner 1–3
Forskning og utvikling, bidrag fra kommuner
- 1015 Pause
- 1045 Parallele sesjoner 4–6
Forskning og utvikling, bidrag fra kommuner
- 1215 Lunsj
- 1315 Parallele sesjoner
Tre forskningsmiljøer presenterer sitt arbeid
- 1415 Prioritering i omsorgssektoren: Penger, plasser, prestisje
Tor Inge Romøren, professor, Senter for omsorgsforskning, Østlandet
- 1500 Avslutning og vel hjem

Parallelle sesjoner

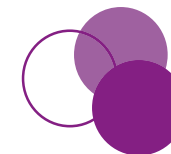
Tid	Sesjon 1: Demens			Sesjon 2: Overgang til, mellom og tilbake til tjenester			Sesjon 3: Rus, psykiatri og utviklingshemming. Ernæring.		
0900–0915	Anette Hansen	Høgskolen i Telemark	Ivaretatt eller glemmt? En studie om ivaretagelse av psykososial helse hos eldre hjemmeboende personer med demens	Marianne Eika ¹⁾ Geir Arild Espnes ²⁾ Sigrun Hvalvik ¹⁾	¹⁾ Høgskolen i Telemark, Senter for omsorgsforskning, Sør ²⁾ Norges teknisk-naturvitenskapelige universitet, NTNU	Nursing staff's actions towards older people in transition into long-term care facility in a nursing home in rural Norway	Laila Luteberget Anita Gjermestad	Diakonhjemmet Høgskole	Omsorgskvaliteter i profesjonell praksis med personer som har utviklingshemming av alvorlig grad
0915–0930	Solveig Hauge ¹⁾ Kristin Helleberg ¹⁾ Karin Thorvik ²⁾	¹⁾ Høgskolen i Telemark ²⁾ Utviklingssenter for sykehjem St.Hansåsen, Porsgrunn	Helsefremming og demens	Ranveig Boge ¹⁾ Stig Hartug ^{1) 2)}	¹⁾ Haukeland universitetssykehus ²⁾ Universitetet i Bergen	Helserelatert livskvalitet og erfaringer med sjukehusopphaldet	Kristin Skutle Kaja Ostling	Bærum kommune	Klient- og resultatstyrt praksis (KOR) i psykisk helse- og rustjenesten
0930–0945	Ann Karin Helgesen	Høgskolen i Østfold	Pårørende – Viktige i pasientmedvirkningsprosessen?	Torunn Wibe ^{1) 3)} Mirjan Ekstedt ^{2) 4)} Ragnhild Hellesø ³⁾	¹⁾ Utviklingssenter for sykehjem i Oslo, Abildsø ²⁾ KTH, Skolan för teknik och hälsa ³⁾ Universitetet i Oslo ⁴⁾ Senter for pasientmedvirkning og samhandlingsforskning, Oslo universitetssykehus	Helsepersonells informasjonspraksis ved utskrivelse av pasienter fra sykehus	Marit Refvem ¹⁾ Kristin Skutle ¹⁾ Ingun Pahr ²⁾	¹⁾ Bærum kommune ²⁾ Høgskolen Diakonova	Brukermedvirkning i psykisk helse bolig i Bærum kommune
0945–1000	Ulrika Söderhamn ^{1) 2)} Sissel Eriksen og Bjørg Landmark ^{2) 3)}	¹⁾ Universitetet i Agder ²⁾ Senter for omsorgsforskning, Sør ³⁾ Drammen kommune	Fysiske og sosiale aktiviteter for hjemmeboende personer med demens – erfaringer fra pårørende	Sigrun Hvalvik Bjørg Dale	Høgskolen i Telemark Universitetet i Agder	God omsorg for eldre pasienter i overgangsfasen fra sykehus til eget hjem – Sykepleielederes erfaringer	Solveig T. Tomstad ¹⁾ Ulrika Söderhamn ¹⁾ Geri Arild Espenes ²⁾	¹⁾ Senter for omsorgsforskning Sør, Universitetet i Agder ²⁾ Senter for helsefremmende forskning, NTNU	Egenomsorg i forhold til mat og måltider hos eldre hjemmeboende personer –En case studie basert på intervensjon
1000–1015	Anne-Margrethe Støback	Universitetet i Tromsø – Norges arktiske universitet	Det personlige rommet. Om sårbarhet ved kroppslig nærhet når kognitive evner er svekket	Lene Svendsen Turid Mood og Torunn Wibe	Utviklingssenter for sykehjem i Oslo, Abildsø sykehjem	Spydspiss Abildsø. Korttidsavdeling som læringsardena	Kristine Stray Aurdal ¹⁾ Elisabeth I. Karlsen ²⁾ Laura Terragni ²⁾ Wenche Barth Eide ¹⁾ Per O. Iversen ¹⁾	¹⁾ Avdeling for ernæringsvitenskap, Universitetet i Oslo ²⁾ Fakultetet for helsefag, Høgskolen i Oslo og Akershus	En menneskerettighetsbasert tilnærming til utfordringer og muligheter for å oppfylle sykehjemsbeoeres rett til fullgod mat

Parallelle sesjoner

Tid	Sesjon 4: Lindrende omsorg, smerte, overgrep, tvang i sykehjem, forskning ut i praksis			Sesjon 5: Kvalitet mellom pasient, profesjonsutøver og styring			Sesjon 6: Forebygging og egen mestring		
1045–1100	Reidun Hov ^{1) 2)} Bente Bjørnsland ²⁾ Bente Ødegård Kjøs ^{1) 3)} Bodil Wilde Larsson ^{2) 4)}	¹⁾ Utviklingssenter for hjemmetjenester i Hedmark, Hamar kommune ²⁾ Høgskolen i Hedmark ³⁾ Senter for omsorgsforskning, Østlandet, Høgskolen i Gjøvik ⁴⁾ Karlstads universitet	Trygg lindrende omsorg i hjemmet i Hamar kommune – Pasienters og pårørendes erfaringer	Jörg W. Kirchoff ¹⁾ Kirsti Lauvli Andersen ¹⁾ Eivind Bjørnstad ²⁾	¹⁾ Høgskolen i Østfold ²⁾ Hjemmesykepleien, Eidsberg kommune	Kvalitet i hjemmesykepleie ut fra pasientens perspektiv	Oddvar Førland ¹⁾ Randi Skumsnes ²⁾	¹⁾ Senter for omsorgsforskning, Vest, Høgskolen i Bergen og Haraldsplass Diakonale Høgskole ²⁾ Utviklingssenter for sykehjem og hjemmetjenester i Rogaland	Forebyggende hjemmebesøk (FHB) til eldre: Endringer i utbredelse og innhold fra 2003–2013
1100–1115	Håkon Johansen ¹⁾ Ann Karin Helgesen ²⁾	¹⁾ Diakonhjemmet Høgskole ²⁾ Høgskolen i Østfold	Studie av prosjekt med formål å bedre kvalitet på arbeidet med alvorlig syke og døende pasienter i sykehjem – LCP (Liverpool Care Pathway)	Vigdis Abrahamson Grøn-dahl ¹⁾ Liv Berit Fagerli ¹⁾ Heidi Karlsen ²⁾ Ellen Rosseland Hansen ³⁾	¹⁾ Høgskolen i Østfold ²⁾ Enhet sykehjem Halden kommune ³⁾ Halden og Aremark kommune	Helsetjenestekvalitet i sykehjem – Hva er viktig for pasientene?	Synneve Teigen ¹⁾ Herdis Alsvåg ²⁾ Oddvar Førland ^{2) 3)}	¹⁾ Utviklingssenter for sykehjem og hjemmetjenester i Hordaland ²⁾ Haraldsplass diakonale høgskole ³⁾ Senter for omsorgsforskning, Vest	Forebyggende hjemmebesøk til eldre i vest
1115–1130	Toril Agnete Larsen Liv-Berit Knudsen	Universitetet i Tromsø, Norges arktiske universitet	Systemer for å avdekke smerte hos eldre personer i utviklingssenter for sykehjem og hjemmetjenester	Kari H. Eika	Nasjonal kompetansetjeneste for læring og mestring innen helse (NK LMH)	Kvalitetsindikatorer i omsorgstjenestene? Muligheter og begrensninger	Anne Betty Sødal Bodil Klungerbo	Infosenteret for seniorer, Enhet for ergoterapitjeneste i Trondheim kommune	Helsefremmende og forebyggende hjemmebesøk til seniorer uten etablerte tjenester i Trondheim kommune
1130–1145	Astrid Sandmoe ¹⁾ Marit Skraastad ²⁾	¹⁾ Senter for Omsorgsforskning Sør, Høgskolen i Telemark ²⁾ Utviklingssenter for sykehjem i Telemark	Eldre pasienter i hjemmetjenesten som utsetter for overgrep	Margrethe Kristiansen	Senter for Omsorgsforskning, Nord – Norge Universitetet i Tromsø Norges arktiske universitet	Institusjonalisering av nye styringssystemer i sykehjem – erfart av sykepleiere i daglig praksis	Oldbjørg Skutle ¹⁾ Kari Hjelle ¹⁾ Oddvar Førland ^{2) 3)} Herdis Alsvåg ³⁾	¹⁾ Høgskolen i Bergen ²⁾ Senter for omsorgsforskning, Vest ³⁾ Haraldsplass diakonale Høgskole	Å utforske og beskrive ansattes erfaringer med å delta i hverdagsrehabilitering, med søkelys på jobbtrivsel og rolle

Parallele sesjoner

Tid	Sesjon 4: Lindrende omsorg, smerte, overgrep, tvang i sykehjem, forskning ut i praksis (forts.)			Sesjon 5: Kvalitet mellom pasient, profesjonsutøver og styring (forts.)			Sesjon 6: Forebygging og egen mestring (forts.)		
1145–1200	Christine Øye ¹⁾ Tone Elin Mekki ²⁾	¹⁾ Senter for omsorgsforskning, Vest og Høgskolen i Bergen ²⁾ Høgskolen i Stord/Haugesund	Hjelper det å tilføre ny kunnskap for å redusere tvang overfor beboere i sykehjem? Resultater fra en mixed method studie	Pia C. Bing-Jonsson	Universitetet i Oslo	Hvilken kompetanse har helsepersonell i kommunehelsetjenesten egentlig?	Kari Margrethe Hjelle ¹⁾ Hanne Tutland ¹⁾ Oddvar Førland ²⁾³⁾ Herdis Alvsvåg ³⁾	¹⁾ Høgskolen i Bergen ²⁾ Senter for omsorgsforskning, Vest ³⁾ Haraldsplass diakonale Høgskole	Hvilke erfaringer har eldre brukere med deltakelse i hverdagsrehabilitering?
1200–1215	Liv Berven ²⁾ Hellen Dahl ³⁾ Astrid Håland ¹⁾ Bodil Kristensen ¹⁾ Tone Elin Mekki ⁵⁾ Marta Strandos ¹⁾²⁾ Toril Terum ¹⁾ Eva-Marie Tveit ⁴⁾ Arnt-Egil Ydstebø ¹⁾ Christine Øye ³⁾⁴⁾ Kristin Aas Nordin ⁶⁾	¹⁾ Utviklingssenter for sykehjem i Haugesund/Bjergene/Hordaland/Sogn og Fjordane og Rogaland ²⁾ Betanien Diakonale Høgskole ³⁾ Høgskolen i Stord/Haugesund ⁴⁾ Høgskolen i Bergen ⁵⁾ Høgskolen i Sogn og Fjordane ⁶⁾ Regionalt kompetansesenter for eldremedisin og samhandling (SESAM)	Forskning ut i praksis –Et brobyggende samarbeid for kunnskaping i sykehjem				Berge, Mari S. ¹⁾²⁾ Frode Fadnes Jacobsen ¹⁾²⁾ Knut Øvsthus ¹⁾	¹⁾ Høgskolen i Bergen ²⁾ Senter for omsorgsforskning, Vest	«Eg klarer meg sjølv, heldigvis» (Mann, 92 år)



Foredragsholdere



Heidi Gautun er forskningsleder for seksjon for helse- og velferdsforskning ved NOVA- et velferdsforskningsinstitutt ved Høgskolen i Oslo og Akershus. Hun er utdannet sosiolog ved Universitetet i Oslo (PhD). Hennes hovedforskningsfelt er 1) samspill mellom familieomsorg og kommunale helse- og omsorgstjenester, og 2) samspill mellom kommunale helse- og omsorgstjenester og spesialisthelsetjenesten.



Siri Tønnesen er førsteamanuensis ved Høgskolen i Buskerud og Vestfold, Institutt for sykepleievitenskap, Vestfold. Tønnesen er sykepleier, kandidat i sykepleievitenskap og har en PhD i medisinsk etikk om prioriteringer fra SME, UiO. Hun har arbeidet som lærer og forsker ved flere høgskoler og UiO og har variert erfaring fra kommunehelsetjenesten som både sykepleier, avdelingssykepleier og omsorgssjef. Faglige interesseområder er etikk, prioriteringer, pårørende, faglig forsvarlighet, makt, kvalitet og organisering i helsetjenesten.



Tor Inge Romøren er professor ved Høgskolen i Gjøvik og faglig ansvarlig ved Senter for omsorgsforskning, Østlandet. Han er utdannet lege og sosiolog fra Universitetet i Oslo og dr.philos. samme sted på en avhandling om slutten av livet til gamle mennesker. Romøren har arbeidet med aldersforskning og omsorgsforskning i en årrekke, og før det var han ansatt i kommunehelsetjenesten, bl.a. som helsesjef i Larvik kommune.



Aud Fleten er kommunalsjef for omsorg i Porsgrunn kommune. Kommunalsjefområdet for omsorg har ansvaret for sykehjemmene, hjemmetjenestene, miljøarbeidertjenesten og helse- og aktivitetssentrene.



Senter for
omsorgsforskning



Laila Tingvold er førsteamanuensis ved Senter for omsorgsforskning Østlandet ved Høgskolen i Gjøvik. Hun tok PhD i 2012 ved Medisinsk fakultet, Universitetet i Oslo innen transkulturell psykiatri. Fagbakgrunnen er idéhistorie og sosialantropologi. Laila Tingvold har vært forsker siden 2002 med erfaring fra flere prosjekter innen helse- og omsorgstjenesten og med perspektiv på ulike brukergrupper. Arbeider nå med evaluering av Omsorgsplan 2015 og forskning på frivillighet innen pleie- og omsorgssektoren.



Frode Fadnes Jacobsen er professor og forskningsleder ved Senter for omsorgsforskning, Vest ved Høgskolen i Bergen. Han er også professor II ved Betanien diakonale høgskole. Av bakgrunn er Jacobsen sykepleier og antropolog og har også flere års studier innen medisinske og biologiske fag. Forskningsinteressene er helse og kultur, helse og velferdsstatssystemer, kommunale omsorgstjenester, stabskultur og organisering, arkitektur og romlig organisering i helseinstitusjoner.

Marianne Eika er stipendiat ved Senter for omsorgsforskning, Sør ved Høgskolen i Telemark. Eika er utdannet spesialsykepleier i eldreomsorg. Hun har arbeidet i sykehjem og med undervisning av hjelpepleierelever og helsefagarbeidere. I tillegg har hun undervist hjelpepleiere og omsorgsarbeidere i videreutdanning i eldre og demensomsorg. Eika har også et hovedfag i kulturstudier.



Bodil Hansen Blix er sykepleier og førsteamanuensis ved Institutt for helse- og omsorgsfag ved UiT Norges arktiske universitet. Hun har for øyeblikket permisjon fra sin stilling ved sykepleierutdanningen og er ansatt i et engasjement ved Senter for omsorgsforskning Nord. I januar 2014 disputerte Blix for PhD-graden med avhandlingen "The construction of Sami identity, health, and old age in policy documents and life stories. A discourse analysis and a narrative study". Blix sine forskningsinteresser er hovedsakelig knyttet til eldre, minoriteter og narrativer.



Gunn Eva Myren er stipendiat ved Senter for omsorgsforskning, Midt-Norge. Tittel på hennes PhD-prosjekt er «Dagtilbud for personer med demens som bor hjemme – en kvalitativ studie av dagtilbudets betydning for personer med demens og deres pårørende». Myren er utdannet vernepleier og har jobbet som vernepleier og avdelingsleder i kommunalsektor i 10 år, samt undervist på vernepleierutdanningen i Høgskolen i Nord-Trøndelag. Hun har en master i sosialt arbeid. Myren har alltid vært opptatt av at alle mennesker skal ha mulighet til å ha en meningsfull dag gjennom deltakelse i aktivitet og opplevelser.



Senter for omsorgsforskning